

NAPĚŤOVÁ SOUSTAVA:

3/N/PE, 50Hz, 400V/230V/TN-C-S

1/N/PE, 50HZ, 230V/TN-S

3/N/PE, 50Hz, 400/230/TN-S


OCHRANA PŘI PORUŠE (PŘED NEBEZPEČNÝM DOTYKEM):

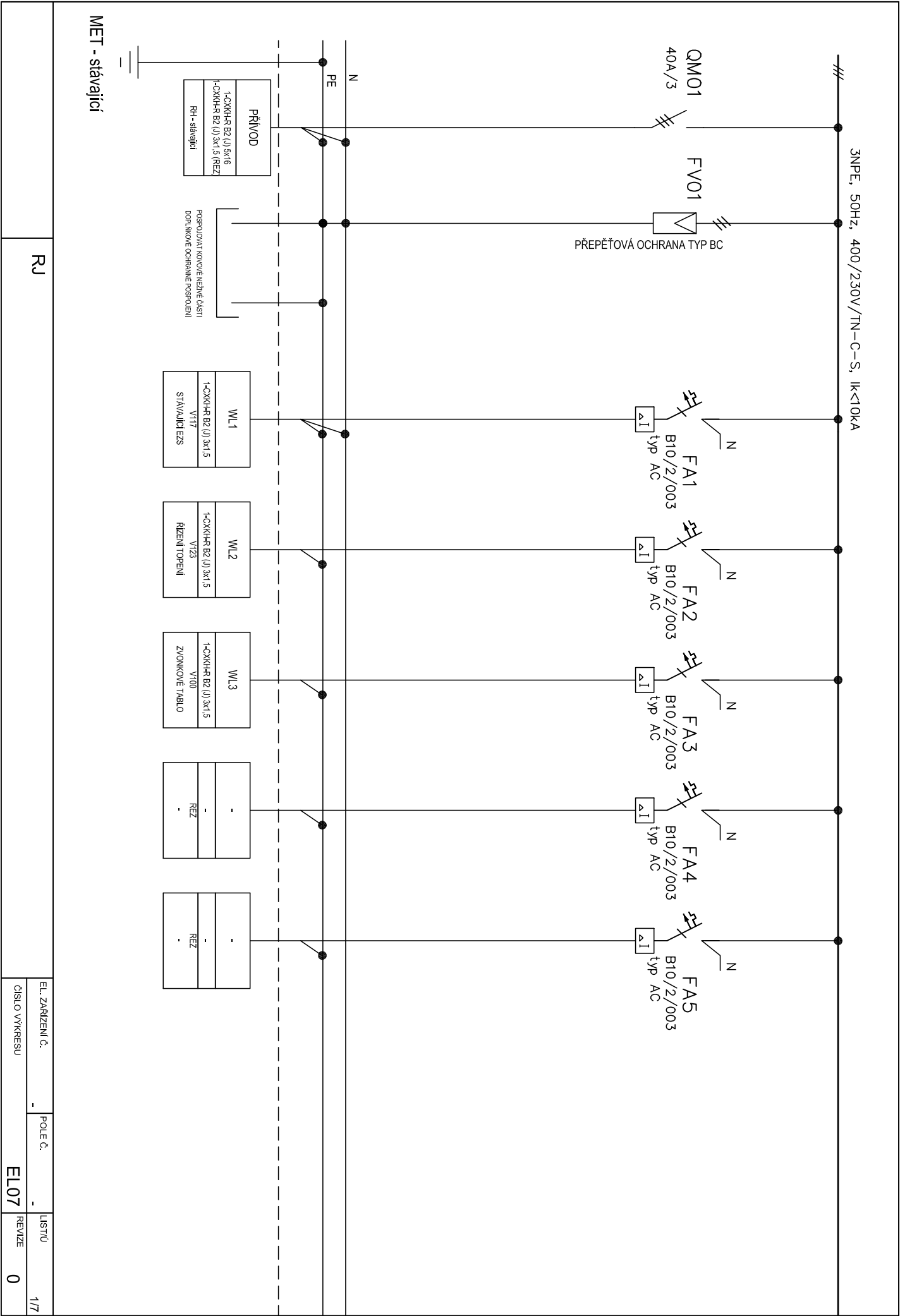
DLE ČSN 33 2000-4-41 ED.3 PROVEDENA V SOUSTAVĚ TN DLE

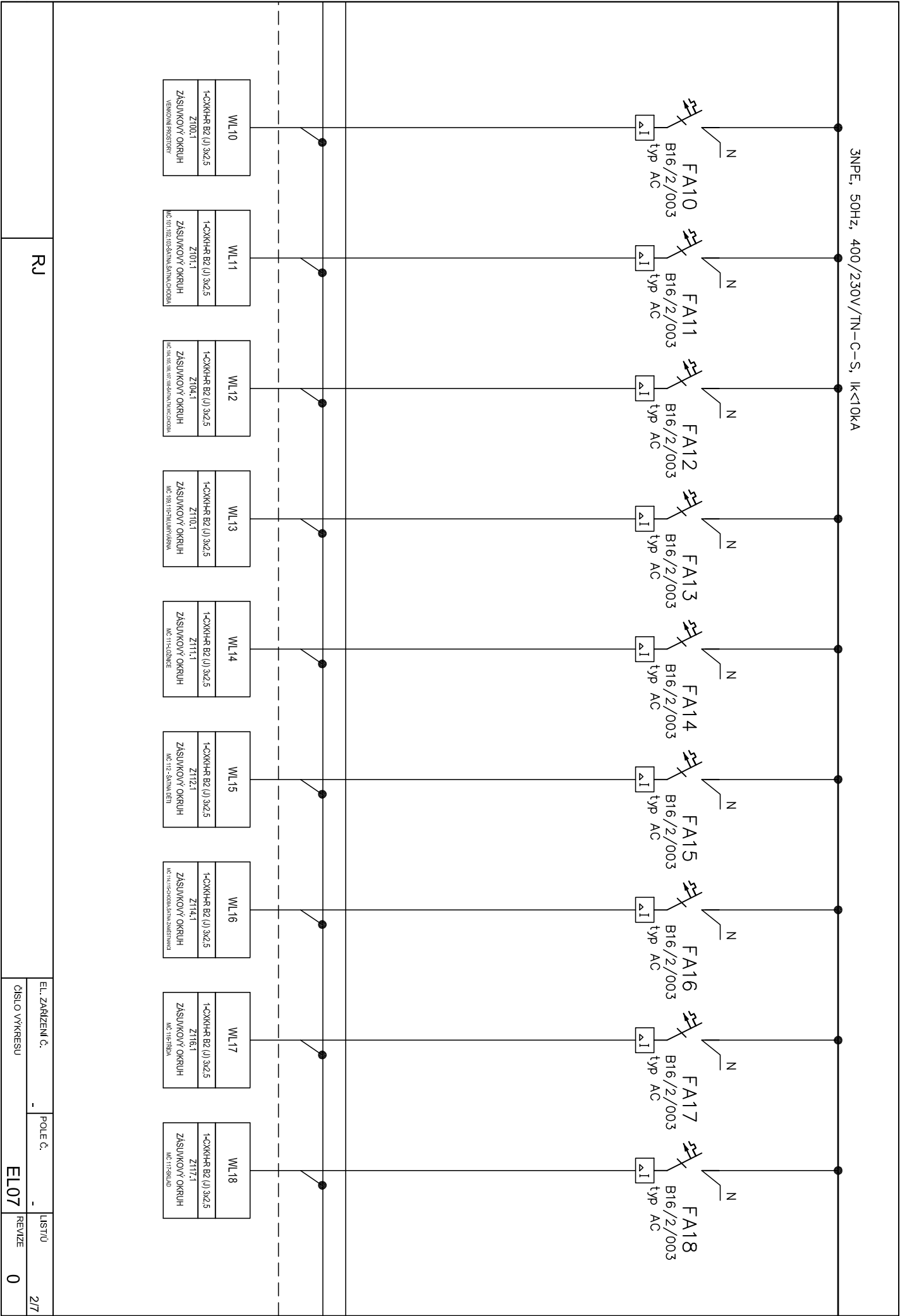
ČL.411.3.2-AUTOMATICKÝM ODPOJENÍM V PŘÍPADĚ PORUCHY

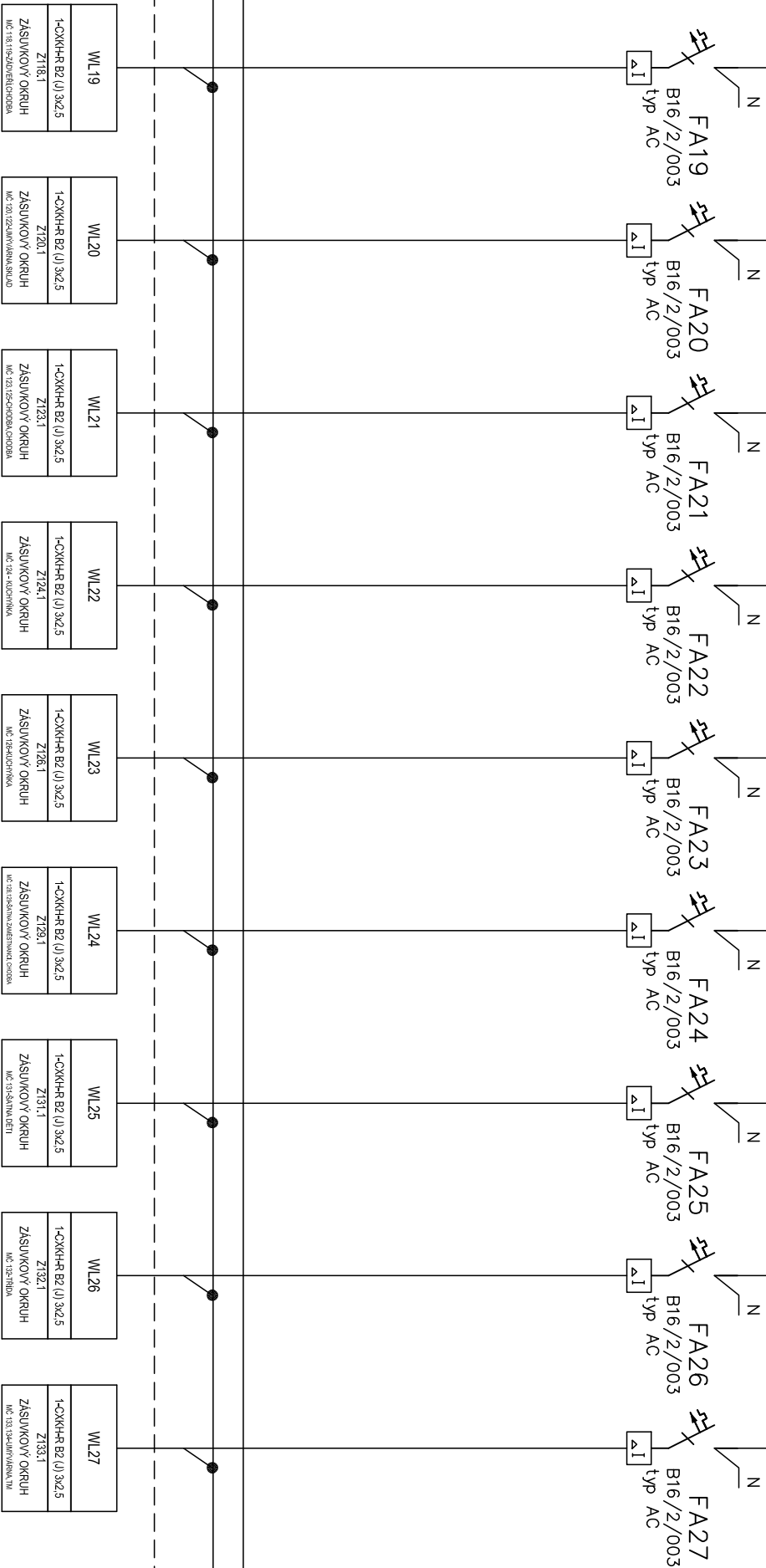
ČL.411.3.1-OCHRANNÝM UZEMNĚNÍM A POSPOJOVÁNÍM

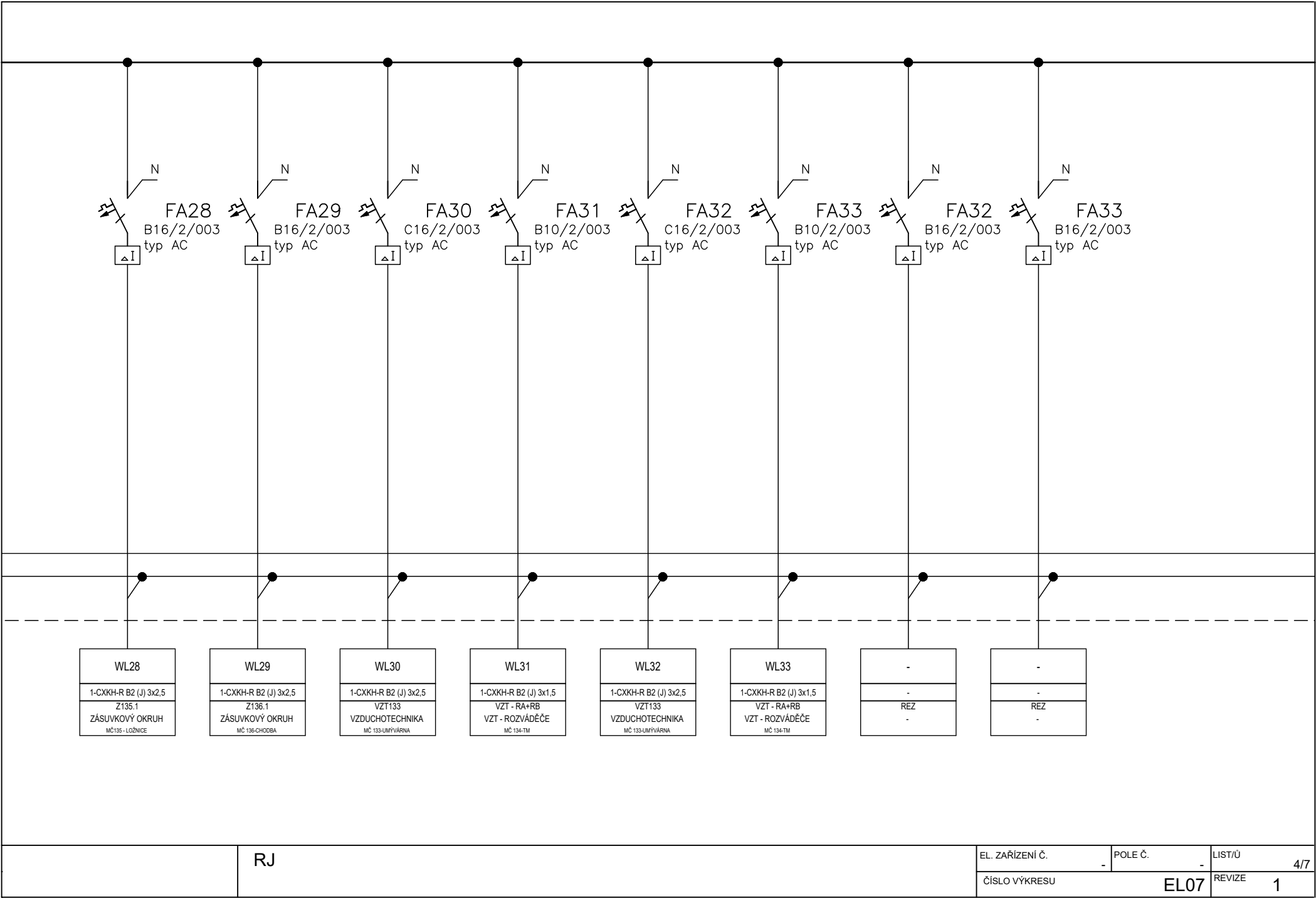
REV 1 - 19.9.2023 - DOPLNĚNÍ JIŠTĚNÍ VZDUCHOTECHNIKY STRANA 4

VYPRACOVAL TOMÁŠ_SODOMKA	ODP. PROJEKTANT IVO_KARANSKÝ	KONTROLOVAL IVO_KARANSKÝ	DATUM 10/2021	<div><b>Callipso Pardubice s.r.o.</b> <b>Generála Svobody 56</b> <b>533 51 Pardubice</b> <b>www.c-elektro.cz</b> <b>info@c-elektro.cz</b></div>	
KRAJ: PARDUBICKÝ		OBEC: HOLICE			
INVESTOR: Město Holice, Holubova 1, 534 14 Holice					
<u>Název akce</u>  Udržovací práce na elektroinstalaci, Holice, Holubova, MŠ + jesle  <u>Díl</u>  ELEKTROINSTALACE  RJ				Formát:	A4
				Měřítko:	-
				Stran:	7
				Zakázkové č.:	P21-075
				Výkresové č.:	EL07

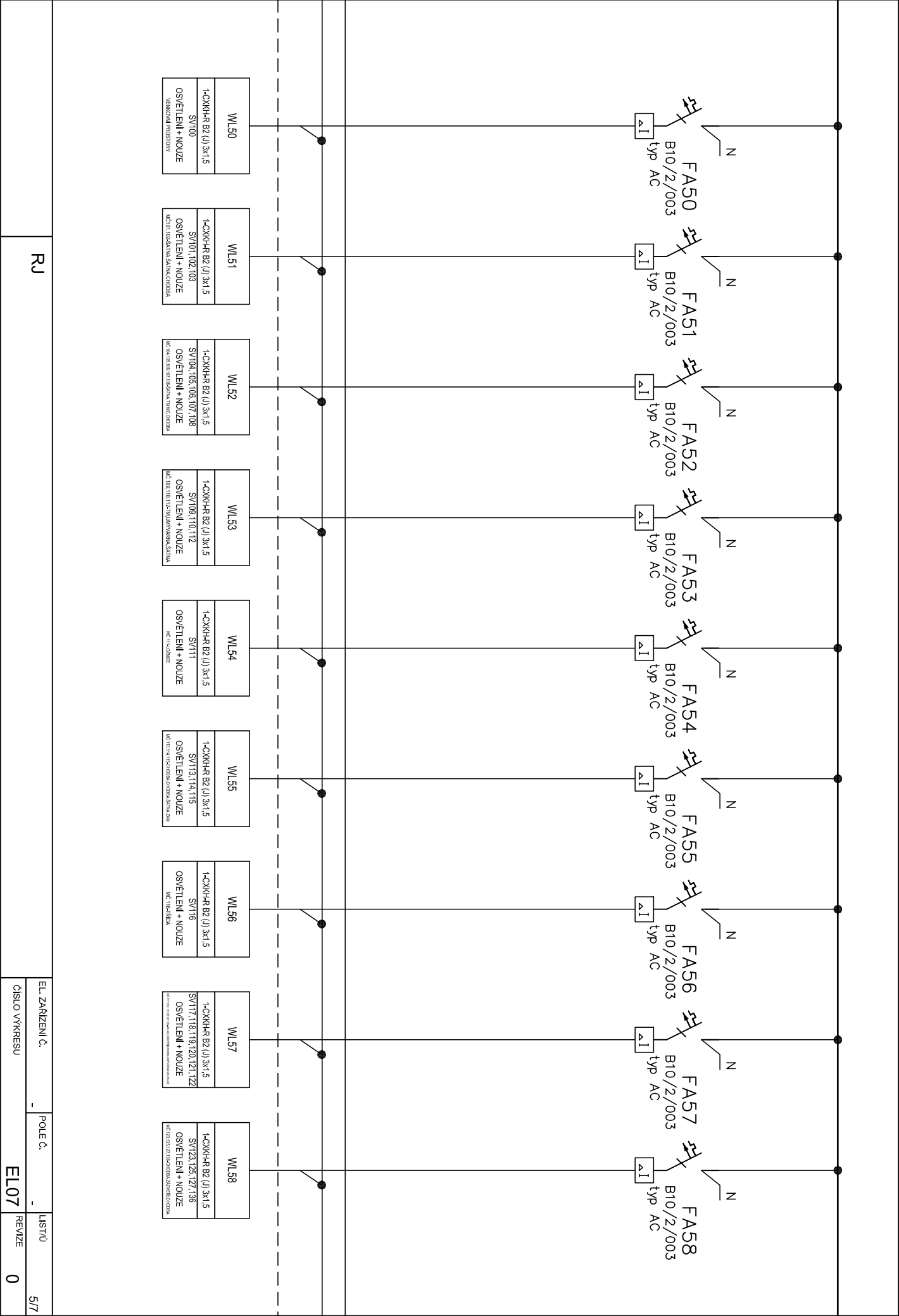






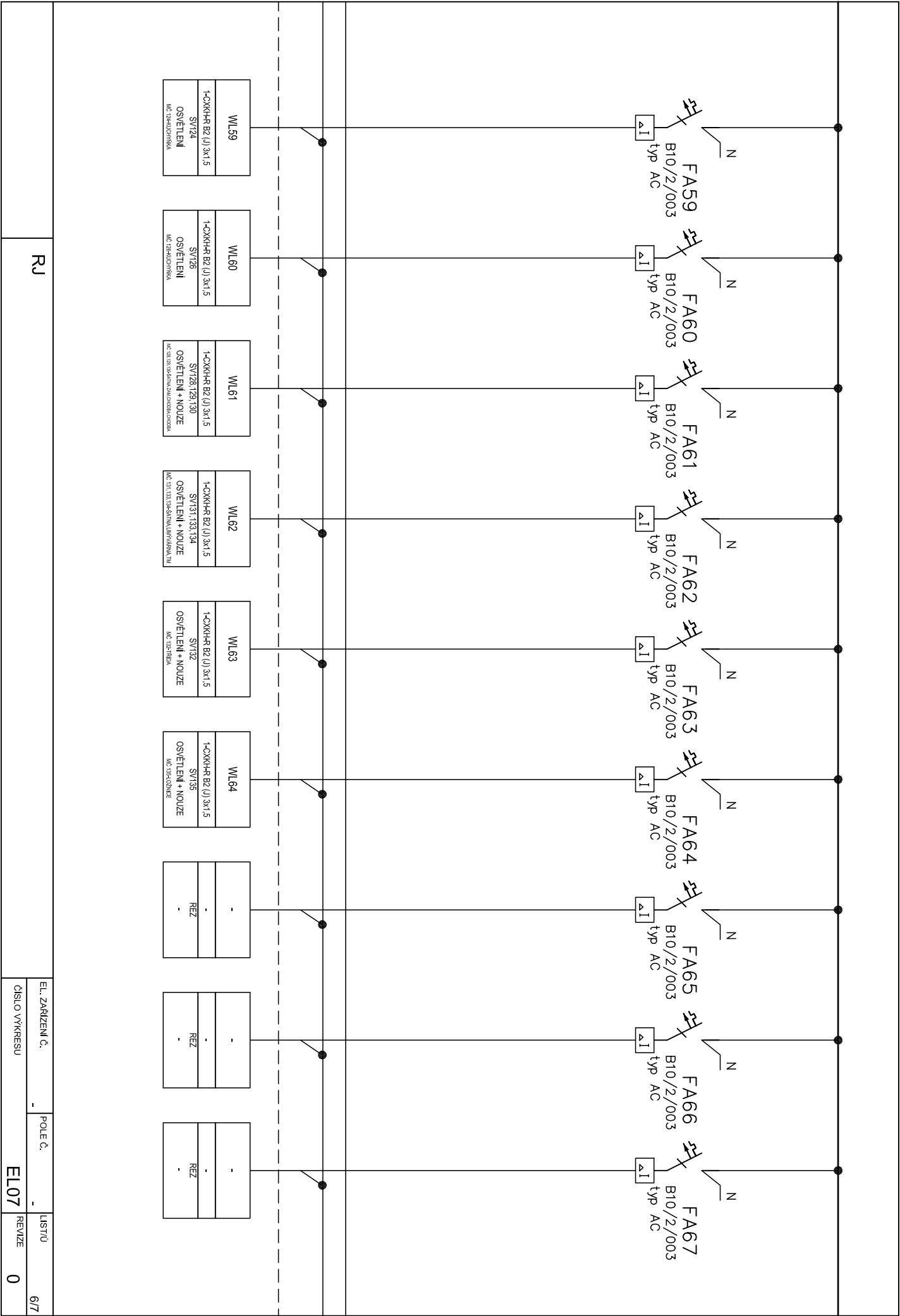


RJ



RJ

EL. ZARÍZENÍ Č.	-	POLE Č.	-	LISTU	5/7
ČÍSLO VÝKRESU	EL07			REVIZE	0



Rozvodnice oceloplechová zapuštěná s požární odolností EI30

Typ : Rozvodnice 6x33 modulů

Provedení : Oceloplechový zapuštěný

Síťka : 806mm

Výška : 917mm

Hloubka : 250mm

Krytí : IP40/20

Vývody : –

Jmenovitý proud : In = 40A

Proudová soustava : 3/N/PE, 400V/230V, 50Hz, TN-S

: 1/N/PE, 230V, 50Hz, TN-S

	RJ	EL. ZARÍZENÍ Č.		POLE Č.	LISTUJ
		-		-	7/7
		ČÍSLO VÝKRESU			
		E107		REVIZE	0